

# HAUSTYP 9738

## Einfamilienhaus mit Teilkellergeschoss



Gesamt-Wohnfläche 134,38 m<sup>2</sup>

### ERDGESCHOSS:

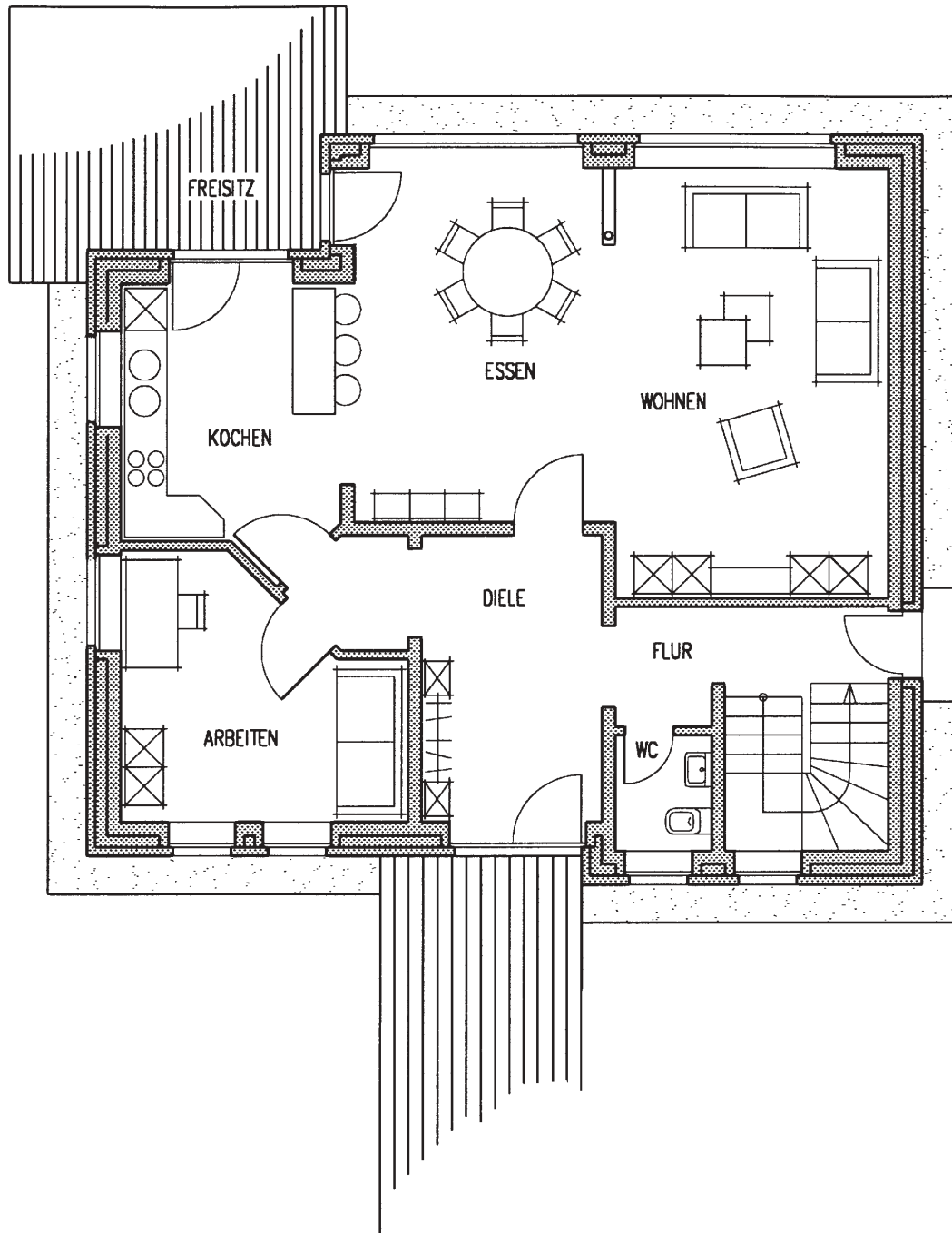
Wohnen + Essen	34,52 m <sup>2</sup>
Kochen	9,97 m <sup>2</sup>
Diele	10,25 m <sup>2</sup>
Flur	4,30 m <sup>2</sup>
WC	1,85 m <sup>2</sup>
Arbeiten	11,02
Freisitz	1,15 m <sup>2</sup>
<b>Wohnfläche</b>	<b>73,06 m<sup>2</sup></b>

### DACHGESCHOSS:

Schlafen	12,83 m <sup>2</sup>
Kind I	16,14 m <sup>2</sup>
Kind II	15,11 m <sup>2</sup>
Bad	7,85 m <sup>2</sup>
Flur	9,40 m <sup>2</sup>
<b>Wohnfläche</b>	<b>61,33 m<sup>2</sup></b>

# HAUSTYP 9740

## Erdgeschoss



# HAUSTYP 9740

## Dachgeschoss

